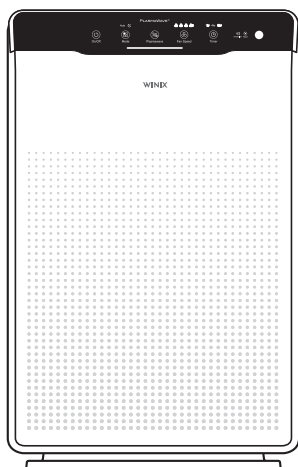


# WINIX

## WINIX LUFTRENSER



○ Modell      ZERO (AZBU330-HWE)

○ Bruks- og  
vedlikeholdsveiledning



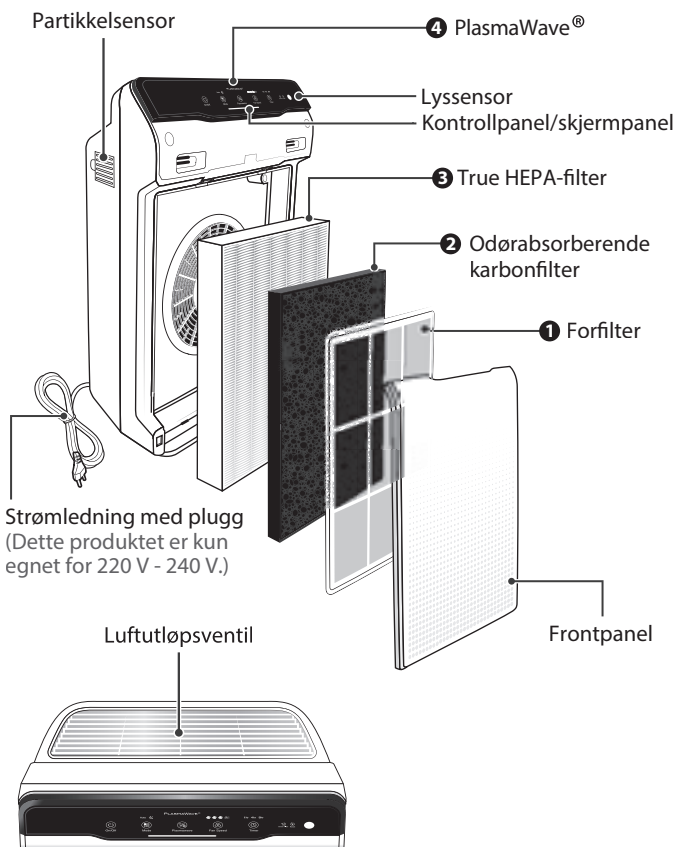
- Les og følg alle sikkerhetsregler og instruksjoner i denne håndboken før drift.
- Produktgarantien er trykket på baksiden av denne veiledningen, så oppbevar den på et trygt sted for fremtidig bruk.

# INNHOLD

4-TRINNS LUFTRENSING .....	3
KONTROLLER .....	4
SKAL BRUKES .....	4
SIKKERHET OG FORHOLDSREGLER .....	5
INSTALLERE FILTRE .....	6
INNLEDENDE DRIFT .....	8
FUNKSJONER .....	9
SKIFTE UT FILTRE .....	10
VEDLIKEHOLD OG PLEIE .....	11
VANLIGE SPØRSMÅL .....	13
ENHETSSPESIFIKASJONER .....	14
PRODUKTGARANTI .....	14

► Dette produktet er kun egnet for 220 - 240 V.

# 4-TRINNS LUFTRENSING



PAKKEIN-  
NHOLD



Enhet

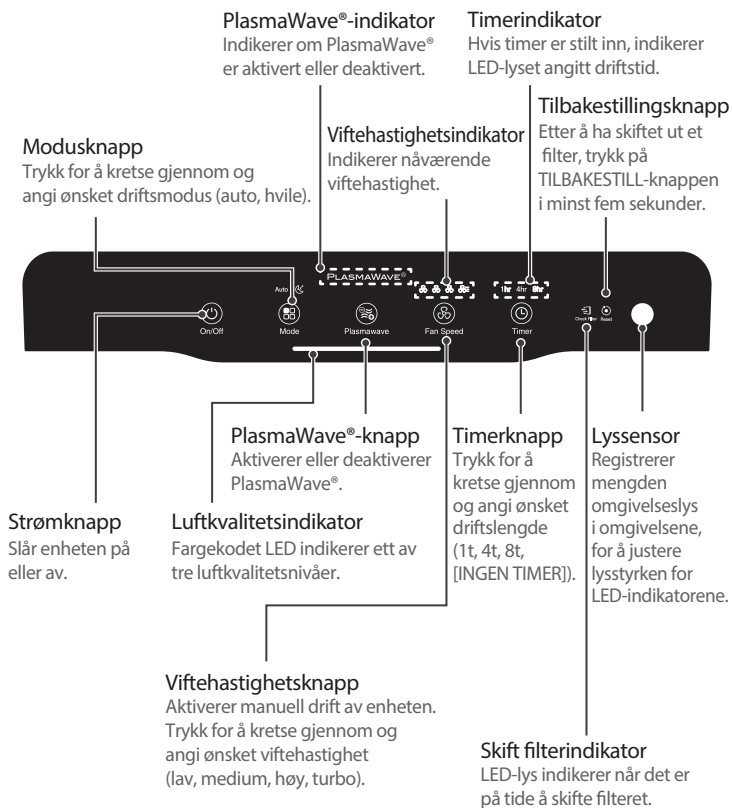


Forfilter /  
(4) Odørabsorberende karbonfilter /  
(1) True HEPA-filter



Brukerhåndbok

# KONTROLLER



## SKAL BRUKES

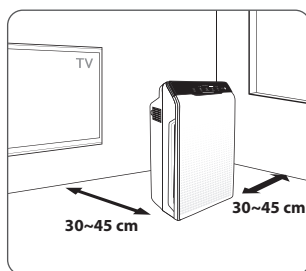
La det være 30 - 45 cm mellom TV-er, radioer og andre elektroniske produkter  
elektromagnetisk interferens fra viss elektronikk kan forårsake funksjonsfeil på produktet.

**Skal plasseres innendørs borte fra direkte sollys**

direkte eksponering kan forårsake funksjonsfeil eller svikt på produktet.

**Skal kun plasseres på harde, overflater**

skjøre eller skrå overflater kan resultere i unormal støy og vibrasjoner.



# SIKKERHET OG FORHOLDSREGLER

Før betjening av dette utstyret, les og følg disse sikkerhetsforholdsreglene nøye.

## Sørg for at filtre settes inn før enheten kjøres

kjørende enheter uten filtre kan forkorte enhetenes levetid og forårsake elektrisk støt eller skade.

## Sørg for at fremmedlegemer IKKE settes inn i ventilene på enheten

objekter kan inkludere bolter, stenger og mynter.

## Ikke berør noen del av innsiden av enheten med våte hender

den høye spenningen kan forårsake elektrisk støt.

## Sørg for at enhetsinntaket og utløpsventilene ikke blokkeres

blokkering kan føre til økte innvendige temperaturer som forårsaker produktsvikt og deformering.

## Enheten skal ikke brukes som en tråstol ei heller skal tunge objekter plasseres på den

personskade kan oppstå eller produktsvikt og deformering.



### ADVARSEL

Følg disse instruksjonene for å redusere risikoen for alvorlig skade eller dødsfall og for å redusere risikoen for å skade enheten.



Ikke trekk på strømledningen ved frakobling av enheten.



Ikke trekk eller knyt strømledning når enheten er i drift.



Hvis enheten senkes ned i vann, koble den fra og kontakt kundeservice.



Ikke koble fra eller flytt enheten mens den er i drift.



Ikke koble flere apparater til samme uttak eller strømforsyning.



Ikke berør pluggen med våte hender.



Koble fra enheten når den ikke er i drift over lengre tid.



Skal ikke plasseres rundt varmeelementer.



Skal ikke brukes rundt tåke eller damper fra industriolje eller rundt store mengder metallisk støt.



Ledningen kan bli skadet ved å kraftfullt bøye, trekke, vri, vikle, knipe eller plassere tunge objekter på den.



Skal ikke installeres i noen form for motor eller transportkjøretøy (lastebiler, båter, skip, osv.).



Skal ikke plasseres i et område med en overdreven mengde giftige gasser.



Skal ikke plasseres nær noen brennbare materialer (aerosoler, drivstoff, gasser osv.).



Enhet skal ikke være vendt mot vind eller trekk.



Skal ikke plasseres utenfor noe strømmuttak.



Skal ikke plasseres i overdrevent fuktige områder der enheten kan bli våt.

※ Hvis forsyningsledningen er skadet, må den skiftes ut av en spesialledning eller montering tilgjengelig fra produsenten eller dens serviceagent.

※ Dette apparatet kan brukes av barn ned til åtte (8) år og av personer med redusert mobilitet, sansefunksjon eller kognitiv funksjon uten tidligere kunnskap eller erfaring i bruk av produktet forutsatt at de er blitt opplært i trygg og sikker bruk av apparatet og at de forstår de potensielle farene.

※ Barn bør føres tilsyn med for å sikre at de ikke leker med apparatet.

※ Denne enheten er ikke tiltenkt å brukes til å bevare dokumenter eller i kunstkonservering.

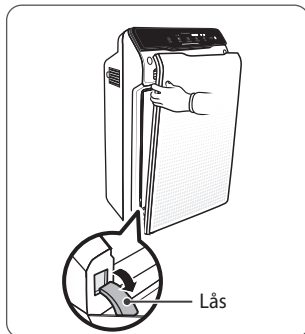
# INSTALLERE FILTRE

Dette produktet kommer med alle nødvendige filtre. Den beskyttende plasten må fjernes fra filteret før bruk.

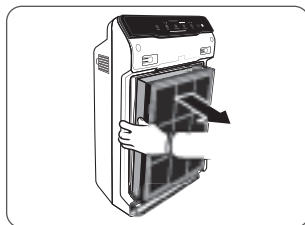
※ Betjening av enheten uten å fjerne plasten kan resultere i produktsvikt.

※ Koble fra og sørg for at enheten er slått av før du installerer filteret.

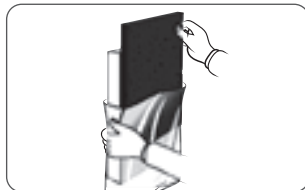
- ① Fjern frontpanelet ved å gripe den øvre kanten og forsiktig trekke forover.



- ② Fjern filterene fra enheten, de beskyttes inni plast



- ③ Fjern filtre fra beskyttende plast.
  - Betjening av enheten uten å fjerne filtre fra plast kan forårsake unormal støy, deformering eller brann som et resultat av overoppheting.



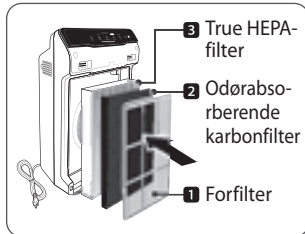
- ④ Installer filterene til de sitter godt på plass. Filtre må installeres i denne rekkefølgen:

**3** True HEPA-filter (bak)

**2** Odørabsorberende karbonfilter (midten)

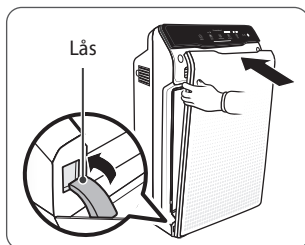
**1** Forfilter (foran)

- For å installere forfilteret sett inn bunnflikene i sporene på hver side av den nedre delen av enheten, roter deretter oppover for å sette de øvre flikene inn i sporene på den øvre delen av enheten til sidene klikker tydelig på plass.



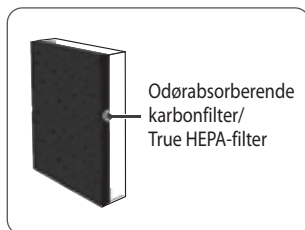
# INSTALLERE FILTRE

- ⑤ Skift ut frontpanelet ved å først sette inn låsen i den nedre kanten i foten av enheten, og roter deretter panelet oppover mot toppen av enheten til magnetene lukker lokket.



## Utskifting av filtre


Når indikator-LED-en Sjekk filter er på, er det på tide å skifte ut både True HEPA.



## ✓ MERK

- Filtrernes levetid varierer avhengig av nivået av forurensende midler i luften. Jo mer støv det er til stede i omgivelsene, desto mer støv samles i filterene og forkorter levetiden.
- Hvis filterene er svært skitne eller har en dårlig lukt, eller hvis viftestyrken er betydelig svekket, skift ut filtre selv om Skift filter-indikatoren ikke er slått på ennå.

## Vedlikehold og utskifting av filter:

Filter	Indikatorlys	Vedlikeholdstid	Utskiftingstid
<b>1</b> Forfilter	ingen	Rengjør hver 14. dag	Permanent
<b>2</b> Odørabsorberende karbonfilter	ingen	Kan IKKE VASKES	Skift ut hver 3. måned
<b>3</b> True HEPA-filter	 Check Filter		Varer opptil 6-12 måneder

- Intervaller mellom filterutskifting kan variere avhengig av omgivelser.
- For optimal bruk kan forfilter rengjøres hver 14. dag, noe som kan utvide levetiden til andre filtre.

## For å kjøpe nye Winix-filtre:

kontakt din lokale forhandler

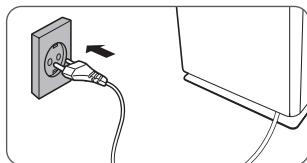
this unit  
is compatible  
with this  
WINIX filter

item: 115115



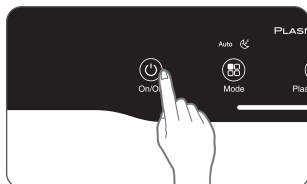
# INNLEDENDE DRIFT

- 1 Sett inn strømledningen i et strømuttak.



- 2 Trykk på strømknappen.

- I løpet av de første 30 sekundene av oppstart vil luftkvalitetsindikatoren kretse gjennom fargene blå, gul og rød.
- Partikkelsensorer bruker ca. 30 sekunder til å måle luftkvaliteten i omgivelsene før normal drift begynner.



- 3 Angi ønsket viftehastighet ved å bruke modusen auto eller manuell.

- Som standard, når enheten først slås på, vil modusen settes til auto med PlasmaWave® aktivert.

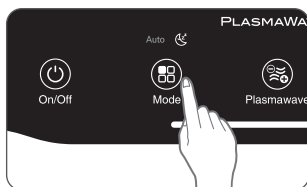


## Automodus

**Aktiverer automatisk drift basert på enhetens luftkvalitetspartikkelsensor.**

- 1 Trykk på modusknappen for å velge automodus.

- Det automatiske LED-lyset vil indikere når automodus aktiveres, og drift vil begynne.

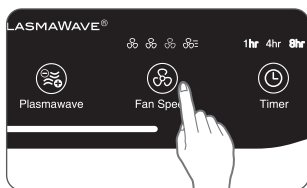


## Manuell modus

**Manuell innstilling av viftehastigheten.**

- 1 Trykk på viftehastighetsknappen for å angi ønsket viftehastighet til lav, medium, høy eller turbo.

- Når manuell modus velges, deaktiveres automodus og hvilemodus automatisk.



### MERK

- I automodus justeres viftehastigheten automatisk etter luftkvaliteten innendørs.
- Etter hvert som luftkvaliteten innendørs forbedres, vil viftehastigheten automatisk reduseres. Hvis luftkvaliteten innendørs reduseres, vil viftehastigheten automatisk øke.

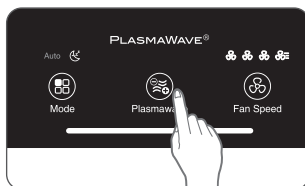


# FUNKSJONER

## PlasmaWave®

Som standard aktiveres PlasmaWave® når enheten slås på.

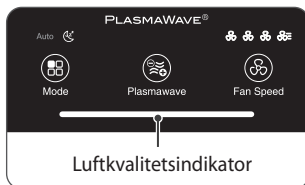
- Trykk på Plasmawave-knappen når enheten er på, for å aktivere eller deaktivere denne funksjonen.
- PlasmaWave® jobber for å fjerne skadelige luftbårne kontaminanter.
  - Når enheten kjører, kan du høre en kvitre- eller summelyd. Lyden er fra store partikler som passerer gjennom PlasmaWave®, det er normalt og er ikke et tegn på produktsvikt.



## Luftkvalitetsindikator

Når enheten er på, vil LED-lyset indikere nåværende innendørs luftkvalitet etter tre nivåer: BLÅ (bra), GUL (brukbar), RØD (dårlig).

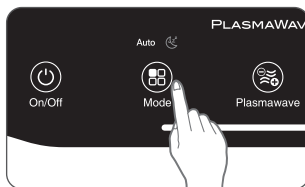
- Luftkvaliteten vises på indikatoren, basert på partikkelsensorene.
- Avhengig av de umiddelbare omgivelsene kan indikatoren endre farge hyppig eller forbli den samme over lengre tid.



## Hvilemodus

Når hvilemodus velges, settes viftehastighet automatisk til lav og luftkvalitetsindikatorens LED-lys deaktiveres.

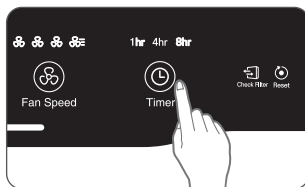
- Trykk på modusknappen for å velge hvilemodus.
- LED-lyset for hvile vil indikere når hvilemodus aktiveres.
  - Viftehastigheten kan endres manuelt ved å trykke på viftehastighetsknappen, som setter enheten i manuell modus.
  - Når hvilemodus er aktivert, deaktiveres LED-indikatorlyset for luftkvalitet.



## Timer

Timeren kan angis til å la enheten kjøre i en spesifisert periode.

- Trykk på timerknappen for å velge ønsket tidsperiode.
- Når timerens LED-lys vil indikere valgt driftslengde.
  - Hver gang timerknapp trykkes, vil timerens LED-lys kretse gjennom innstillingene, (1t, 4t, 8t, [INGEN TIMER]).

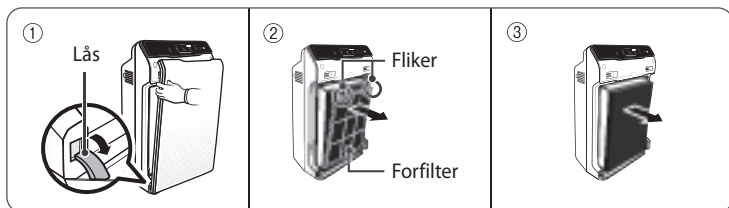


# SKIFTE UT FILTRE

## 1. Fjerne filtre

Slå av enheten før filtre fjernes.

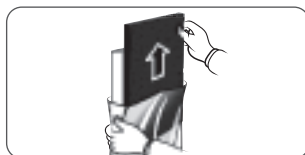
Se trinn 1–2 på side 6 (Installere filtre) for å fjerne alle filtre.



- ① Fjern frontpanelet ved å gripe den øvre kanten og forsiktig trekke forover. Trykk på forfilter-flikene.
- ② Trykk på flikene på den øvre kanten for å fjerne forfilteret.
- ③ Trekk ut det odørabsorberende karbonfilteret og det True HEPA-filteret.

## 2. Klargjør nye filtre

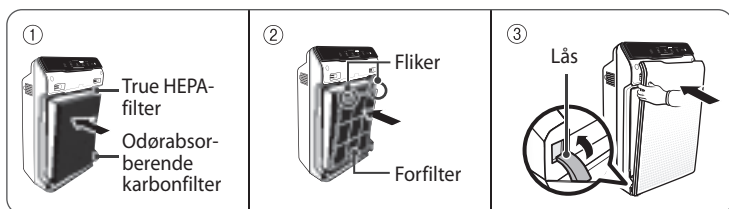
- ① Fjern filtre fra beskyttende plast.
  - Betjening av enheten uten å fjerne filtre fra plast kan forårsake unormal støy, deformering eller brann som et resultat av overoppheting.



- ! MERKNAD** • For optimal ytelse, bør kun Winix-filtre brukes med denne enheten.

## 3. Sett inn nye filtre

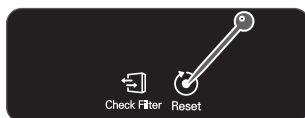
Installer filterne til de sitter godt på plass. Se trinn 4 på side 6 (installere filtre).



- ① Sett inn True HEPA-filteret først, og deretter det odørabsorberende karbonfilteret.
- ② Sett inn forfilteret.
- ③ Sett frontpanelet på igjen.

## 4. Tilbakestilling av enheten

- ① Etter å ha skiftet ut filterne, slå på strømmen til enheten og bruk deretter et tynt objekt, som en binders, for å trykke på TILBAKESTILL-knappen i fem sekunder.



# VEDLIKEHOLD OG PLEIE

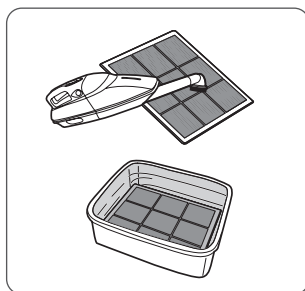
## 1. Rengjøre filteret

Intervaller mellom filterrengjøring kan variere avhengig av luftkvaliteten.

- 1 Bruk en støvsuger eller en myk børste til å rengjøre forfilteret. Hvis det er i overkant skittent, skyll i romtemperaturvann.
  - Ikke bruk rengjøringsmiddel eller såpe.
  - La filteret tørke i 24 timer eller mer før bruk.

※ Hvis forfilteret blir skadet eller på noen måte trenger utskifting:

**Kontakt din lokale forhandler**

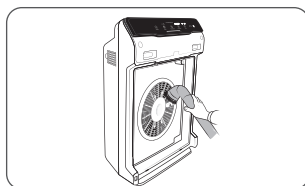


### ! MERKNAD

- Ikke bruk benzen, alkohol eller andre volatile væsker, som kan forårsake skade eller misfarging.
- Forfilteret er gjenbrukbart etter rengjøring, sørg for at det er helt tørt.
- Ikke bruk varmt vann over 40 °C eller volatile væsker som malingstynner.
- Etter å ha vasket filteret, la det tørke helt i et godt ventilert område. Ellers kan det utvikle seg en dårlig lukt.

## 2. Rengjøre utsiden og innsiden

- 1 Tørk av en myk og fuktig klut med romtemperert vann. Tørk deretter av med en ren og tørr klut.
  - Rengjør hver 1–2 måned for å holde enheten i topp stand.
- 2 Åpne frontpanelet og rengjør innsiden med en støvsuger.
  - For optimal ytelse, rengjør hver 1–2 måned.



### ! MERKNAD

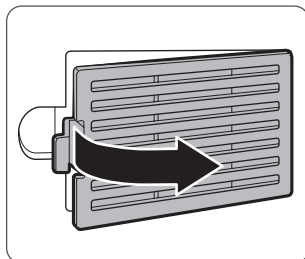
- Ved rengjøring av enheten, koble alltid fra strømledningen først og vent deretter til enheten er kjølt ned.
- Aldri demonter, reparer eller endre denne enheten selv.
- Ikke bruk brennbare sprayer eller flytende rengjøringsmidler.
- Barn skal ikke rengjøre eller vedlikeholde enheten.
- Sørg for at enheten er koblet fra før rengjøring eller vedlikehold.

# VEDLIKEHOLD OG PLEIE

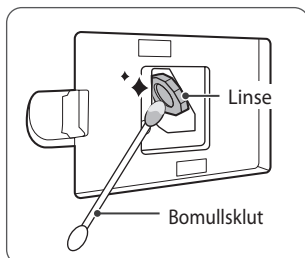
## 3. Pleie av partikkelsensorer

For optimal ytelse av partikkelsensoren, som registrerer luftbåret støv og ultrafine partikler, bør den rengjøres annenhver måned. Rengjør den oftere når enheten kjører på et sted med høye støvnivåer.

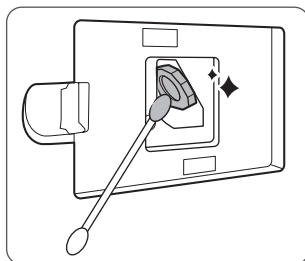
- ① Åpne partikkelsensordekelet.



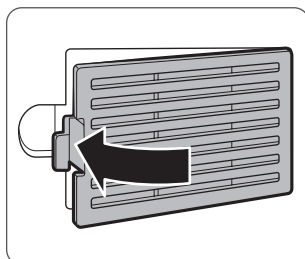
- ② Bruk en fuktig bomullsklut for å tørke av linsen og inntaksområdet til partikkelområdet.
- Bruk kun vann til å rengjøre sensorområdet. Ikke bruk volatile stoffer som alkohol eller aceton.



- ③ Tørk av den gjenværende fuktigheten med en tørr bomullsklut.



- ④ Lukk partikkelsensordekelet.
- Partikkelsensordekelet kan rengjøres med en støvsuger



# VANLIGE SPØRSMÅL

Problem	Kontroll/tiltak å fatte
<b>Den slås ikke på i det hele tatt.</b>	<ul style="list-style-type: none"><li>• Er pluggen trygt festet til uttaket?<ul style="list-style-type: none"><li>– Sørg for at uttak har strøm som går i det, og sørg for at pluggen er sikret.</li></ul></li><li>• Er det et strømbrudd?<ul style="list-style-type: none"><li>– Se om andre lys og elektrisk utstyr fungerer og prøv igjen.</li></ul></li></ul>
<b>Det virker ikke i automodus.</b>	<ul style="list-style-type: none"><li>• Har automodus blitt valgt?<ul style="list-style-type: none"><li>– Trykk på modusknappen til automodus velges.</li></ul></li><li>• Er sensoren blokkert eller tilstoppet?<ul style="list-style-type: none"><li>– Tørk av odørsensoren med en våt klut og tørk.</li></ul></li></ul>
<b>Den vibrerer og lager mye støy.</b>	<ul style="list-style-type: none"><li>• Kjøreren på en skrå eller ujevn overflate?<ul style="list-style-type: none"><li>– Flytt enheten til et hardt, flatt og jevnt område på gulvet.</li></ul></li></ul>
<b>Strømpluggen og uttaket føles varmt.</b>	<ul style="list-style-type: none"><li>• Er pluggen godt koblet til?<ul style="list-style-type: none"><li>– Sørg for at pluggen er godt koblet til i uttaket.</li></ul></li></ul>
<b>Det er en rar lukt.</b>	<ul style="list-style-type: none"><li>• Brukes den på et sted med mye røyk, støv eller odører?<ul style="list-style-type: none"><li>– Rengjør luftinntakene på hver side og rengjør forfilteret.</li><li>– Rengjør eller bytt filteret.</li></ul></li></ul>
<b>Viftestyrken er svak. Enheten renser ikke luften.</b>	<ul style="list-style-type: none"><li>• Er indikatorlyset Sjekker filter på?<ul style="list-style-type: none"><li>– Skift filtrene etter behov.</li></ul></li></ul>
<b>Skjermpanelet er mørkt.</b>	<ul style="list-style-type: none"><li>• Blokkeres lyssensoren av avfall?<ul style="list-style-type: none"><li>– Når automodus er på, aktiveres hvilemodus automatisk når lyssensoren oppdager at rommet er mørkt.</li></ul></li></ul>

# ENHETSSPESIFIKASJONER

Modellnavn	ZERO (AZBU330-HWE)
Strømspenning	AC 220 - 240 V, 50 / 60 Hz
Merkeeffekt	70 W
Maks. romkapasitet	99 m <sup>2</sup>
Dimensjoner	380 mm (B) x 208 mm (D) x 600 mm (H)
Vekt	6,7 kg
Reservefilter	Filter A / element: 115115
Forfilter	Del #: 4521-0012-01

※ De utvendige, design- og produktspesifikasjonene kan endres uten forvarsel for å forbedre produktytelse.

## PRODUKTGARANTI

Vilkårene for garantien er som følger.

- 1 Dette produktet produseres under streng kvalitetskontroll og inspeksjoner.
- 2 Garantien gjelder ikke hvis produktsvikt er et resultat av uaktsomhet eller misbruk av forbrukeren, og frakt- og servicegebyrer kan påløpe selv i løpet av garantiperioden.
- 3 Garantien må presenteres når produktet tas med for service.
- 4 Oppbevar garantien på et trygt sted, ettersom den ikke kan utstedes på nytt.
- 5 Denne garantien gjelder kun i Europa.

Produktnavn	Luftrensere	
Modellnavn	ZERO	
Kjøpsdato		
Garantiperiode	To (2) år	
Kjøpssted		
Kjøpssted tlf.		
Kunde	Adresse	
	Navn	
	Tlf.	

※ Etter kjøp må du fylle ut all ovennevnt informasjon.



# WINIX

2610-0296-00 Rev.00

○ Kontakt din lokale  
forhandler for  
produktrelaterede  
henvendelser og  
kundeservice

[www.winix.com/eu](http://www.winix.com/eu)